

# TOP 7

## 2. OBERGESCHOSS

3 ZIMMER

WOHNNUTZFLÄCHE: 84,03 m<sup>2</sup>

LOGGIA: 13,34 m<sup>2</sup>

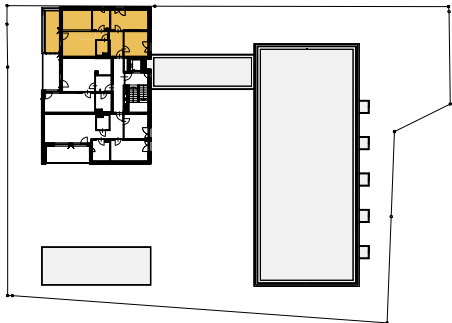
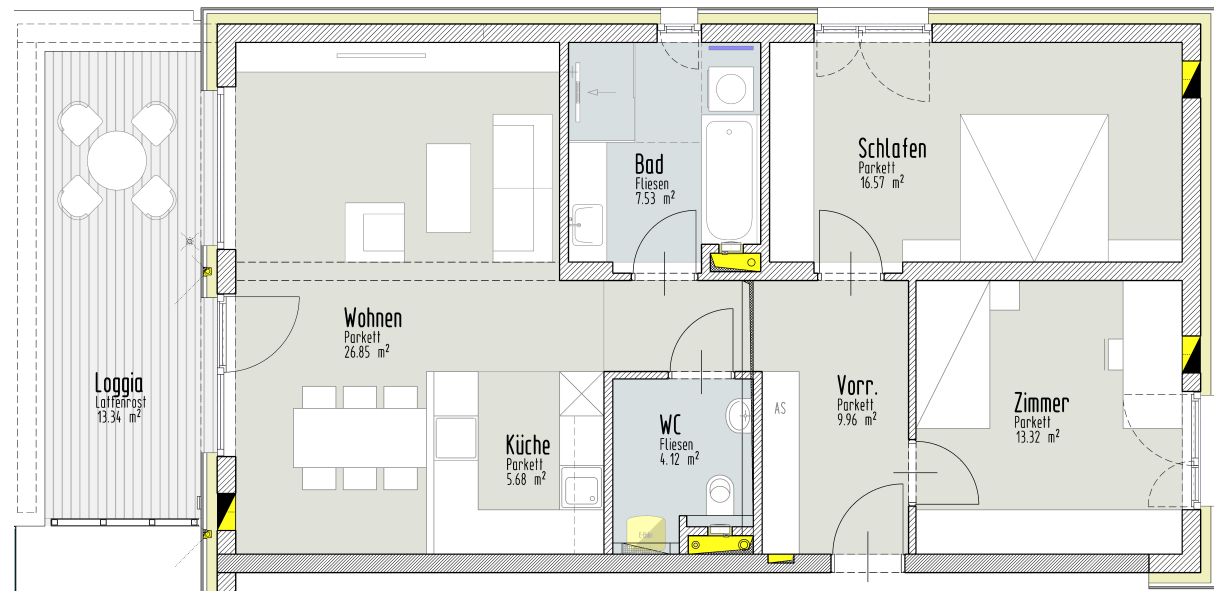
Vorraum: 9,96 m<sup>2</sup>  
WC: 4,12 m<sup>2</sup>  
Bad: 7,53 m<sup>2</sup>  
Schlafen: 16,57 m<sup>2</sup>  
Zimmer: 13,32 m<sup>2</sup>  
Küche: 5,68 m<sup>2</sup>  
Wohnen: 26,85 m<sup>2</sup>

Loggia: 13,34 m<sup>2</sup>

Gesamtnutzfläche: 97,37 m<sup>2</sup>

inklusive Kellerabteil

Preis: € 398.580



### Planstand Dezember 2022

Die dargestellte Möblierung ist nicht Bestandteil des Lieferumfangs und dient nur als Einrichtungsvorschlag. Alle abgebildeten Gegenstände haben symbolhaften Charakter. Die Wohnanlage ist nicht mit Zusatzkaminen ausgestattet. Der Einbau von Zusatzöfen ist daher nicht möglich. Irrtümer und Fehler vorbehalten.